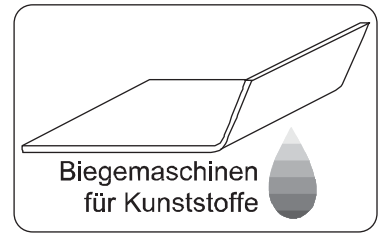
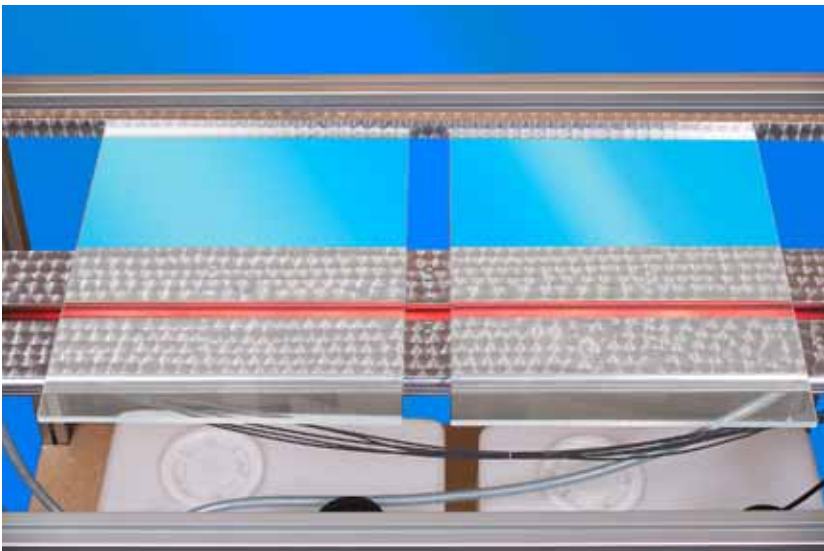




*Radiax*



**Thermoplast-Erwärmgerät für Biegeradien bis 60 mm durch verstellbare Heizonenbreite bis 100 mm.**



*schmale Heizzone, nur mittiger Heizstab wärmt*

**Biegeradien**

bis 60 mm

**Erwärmung**

Gleichmäßige berührungslose Erwärmung durch zuschaltbare Infrarot-Heizstäbe. Elektronische Temperaturregelung ( $\pm 2^\circ\text{C}$ ).

**Heizonenbreite**

bis 100 mm

**Materialien**

- ABS
  - Acrylglas
  - Polycarbonat
  - Polyethylen
  - Polypropylen
  - Polystyrol
  - PVC
- von 1 mm bis max. 10 mm Dicke

**Wassergekühlte Heizzonebegrenzungen**

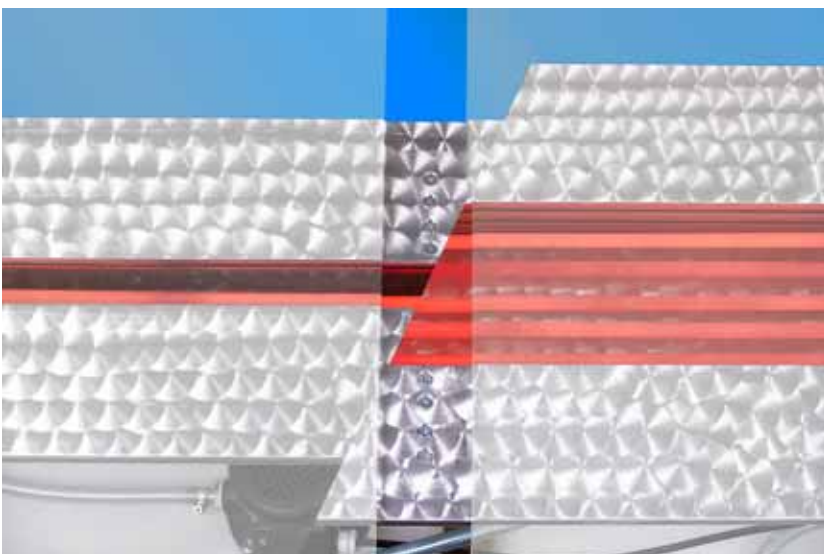
für Dauereinsatz. Geschlossener Wasserkreislauf nach dem Schwerkraftprinzip.

**Standard**

- Arbeitslängen 550 und 1100 mm
- Fahrgestell
- Wasserkühlung

**Optionen**

- Arbeitslängen größer
- Biegeschablonen
- Heizonenbreiten größer
- Oberheizung zusätzlich
- Tischgerät



*Heizzone - von schmal bis breit (5 Heizstäbe)*